

2018

مادة العلوم

الاختبار التدريبي

نبذة عن الاختبار التدريبي

يحتوي الاختبار التدريبي على 10 أسئلة. صمم هذا الاختبار ليعطيك فكرة عن نمط أسئلة اختبار IBT الرئيسي.

أجب على الأسئلة:

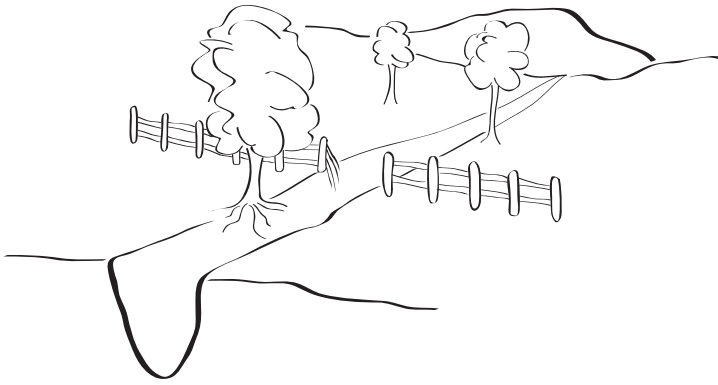
كل سؤال لديه أربعة اختيارات. اختر الإجابة الأنسب من الاختيارات الأربعة : **A ، B ، C ، D**.
سوف تجد إجابات الأسئلة في آخر صفحة من هذا الكتيب.

الأدوات المسموح بها في هذا الاختبار

يمكن استخدام قلم رصاص في هذا الاختبار. لا يمكنك استخدام المعجم.

الزمن المخصص للاختبار :

الزمن المحدد لإكمال الاختبار هو 15 دقيقة.



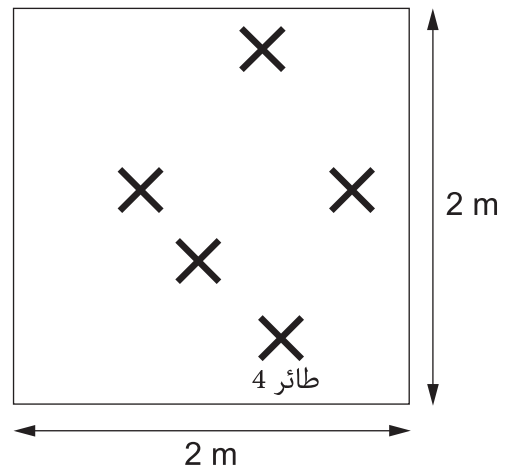
1 ما الذي تسبب بحفر الأخدود في الصورة؟

- A جذور الأشجار
- B حفر الأرانب لجحورها
- C الرياح الشديدة
- D الأمطار الغزيرة

2 أي العمليات التالية يستلزم تغيراً كيميائياً؟

- A انصهار الثلج
- B خَبز الخُبز
- C قص الورق
- D تسخين الماء

على الجهة اليسرى صورة لبعض الطيور. تظهر الخريطة التي على اليمين موقع الطيور من الأعلى.



3 أي الطائرين أبعد عن بعضهما البعض؟

- A 2 و 1
- B 5 و 2
- C 4 و 3
- D 5 و 1

تتكون جميع المواد من جزيئات دقيقة، وعندما تسخن هذه المواد فإن جزيئاتها تبدأ بالتباعد.

4 أي من المواد التالية يحتمل أن تتباعد جزيئاتها أكثر؟

- A الثلج
B الماء السائل
C بخار الماء
D الثلج المنصهر

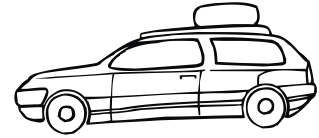
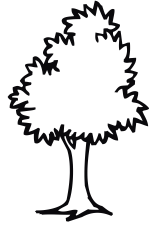
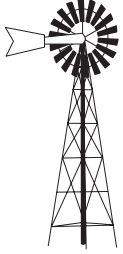
أعلى درجة حرارة	أقل درجة حرارة	غيوم في السماء	
25°C	10°C	لا	مدينة A
30°C	20°C	نعم	مدينة B
-1°C	-10°C	لا	مدينة C
5°C	-15°C	نعم	مدينة D

يُظهر الجدول أعلاه معلومات الطقس لأربع مدن مختلفة خلال 24 ساعة.

5 أي مدينة على الأغلب معرضة لتساقط الثلوج؟

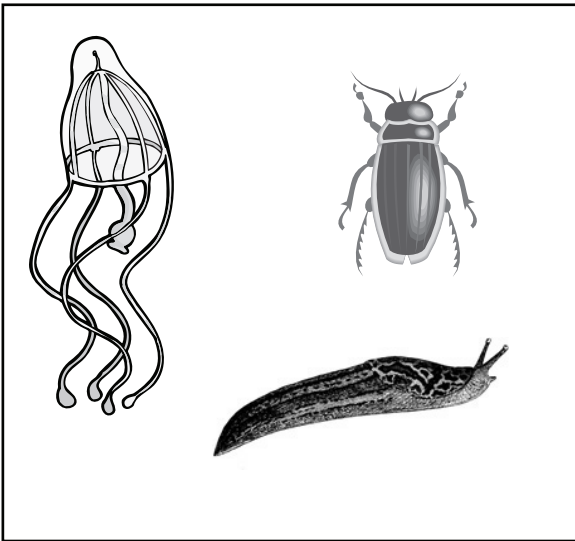
- A مدينة A
B مدينة B
C مدينة C
D مدينة D

6 من أين يحصل كل من هؤلاء على طاقتهم؟

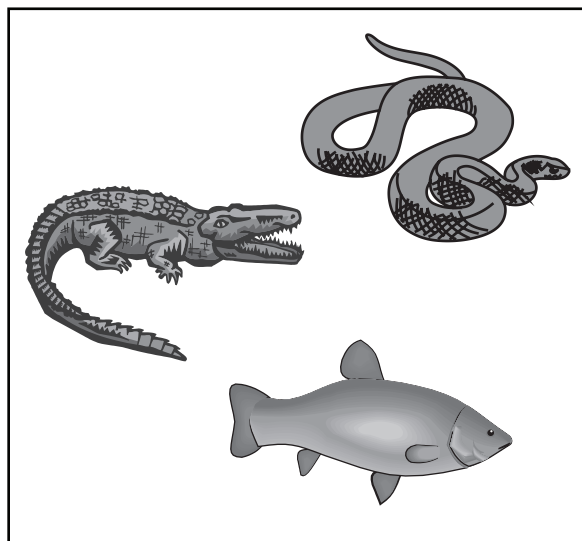


الرياح	الشمس	الطعام	البنزين	A
الرياح	الهواء	الماء	الكهرباء	B
البحر	الشمس	الماء	البنزين	C
البحر	الهواء	الطعام	الكهرباء	D

7 أي من هذه يُظهر بشكل صحيح الفرق بين المجموعتين؟



مجموعة 2



مجموعة 1

مجموعة 2

حيوانات بحرية

ليس لها أرجل

حشرات

لا فقارية

مجموعة 1

حيوانات برية

لها أرجل

زواحف

فقارية

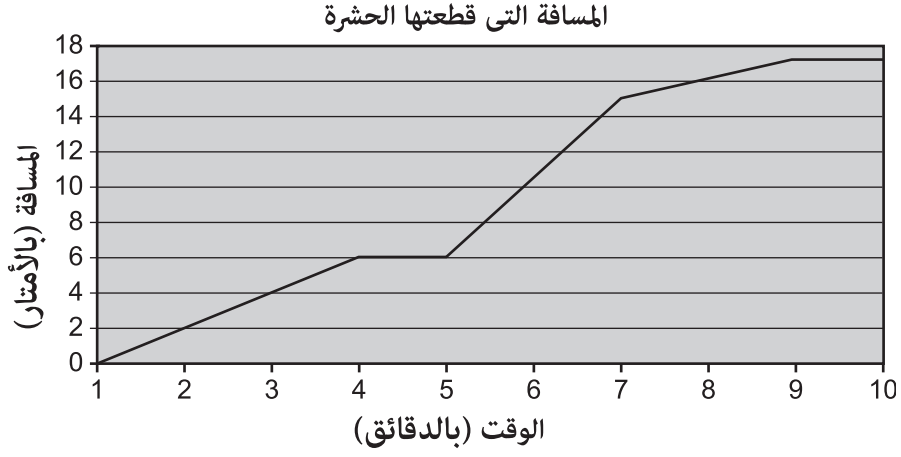
A

B

C

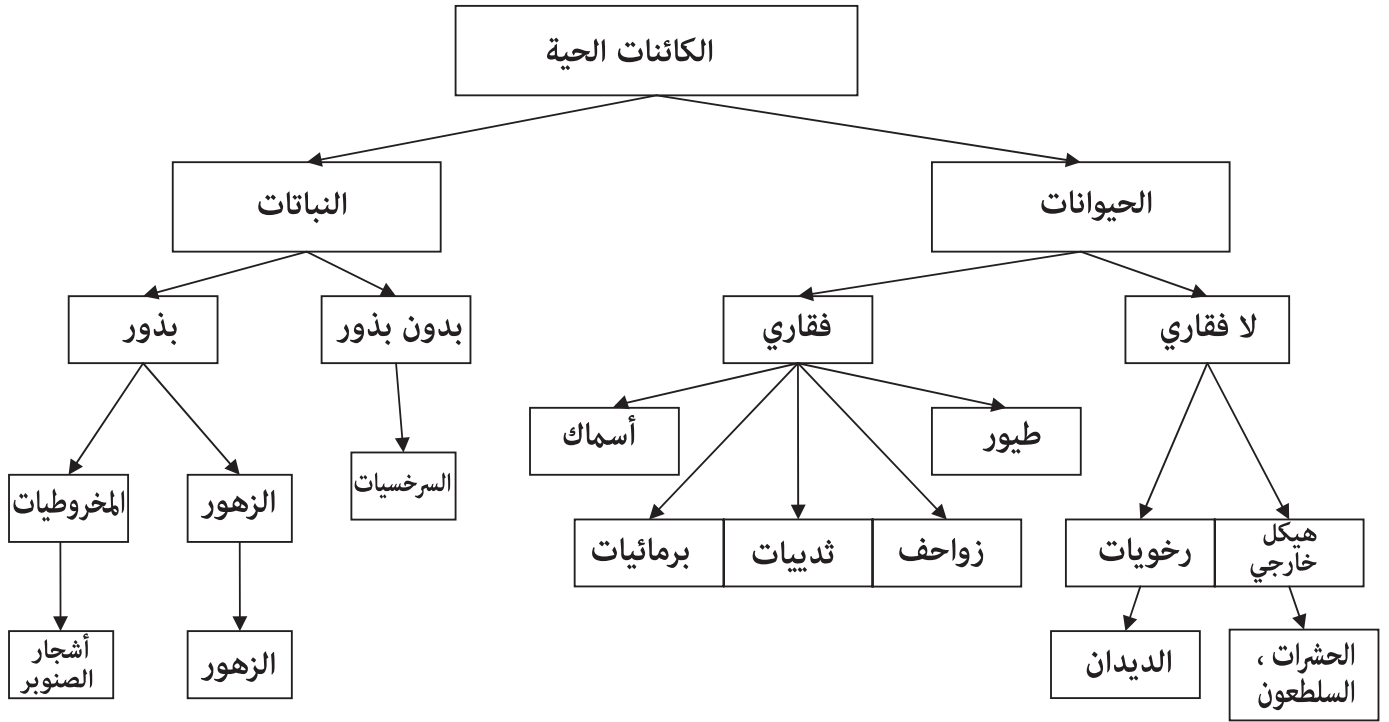
D

قام أحمد بقياس المسافة التي قطعها حشرة خلال تسع دقائق.
ثم قام بتسجيل النتائج في الرسم البياني التالي.



8 متى توقفت الحشرة عن الحركة؟

- A** بين الدقيقتين 4 و 5
B بين الدقائق من 7 إلى 9
C بين الدقائق من 1 إلى 4
D بين الدقائق من 5 إلى 7



9 حسب نظام التصنيف أعلاه فإن أفضل وصف للسلطعون هو:



- A لا فقاري ذو جسم رخو.
 B فقاري ذو هيكل خارجي.
 C لا فقاري ذو هيكل خارجي.
 D حيوان يعيش في بيئة بحرية.

10 نبات له أزهار صفراء. ما أفضل تفسير لماذا لون الأزهار أصفر؟

- A لَوَّتْ أشعة الشمس الأزهار باللون الأصفر.
 B أزهار النبتة الأم كانت صفراء.
 C كان الجو دافئًا جدًا عندما أزهرت النبتة.
 D أمطرت كل يوم.

الإجابات الصحيحة

D	1
B	2
C	3
C	4
D	5
A	6
D	7
A	8
C	9
B	10

